

FocusReport

2020

#TERZIARIO

GLI EFFETTI DEL LOCKDOWN SULLE IMPRESE TREVIGIANE DEL TERZIARIO E LE PROSPETTIVE FUTURE

Presentazione dei risultati del
FOCUS REPORT

a cura di

EBiComLab

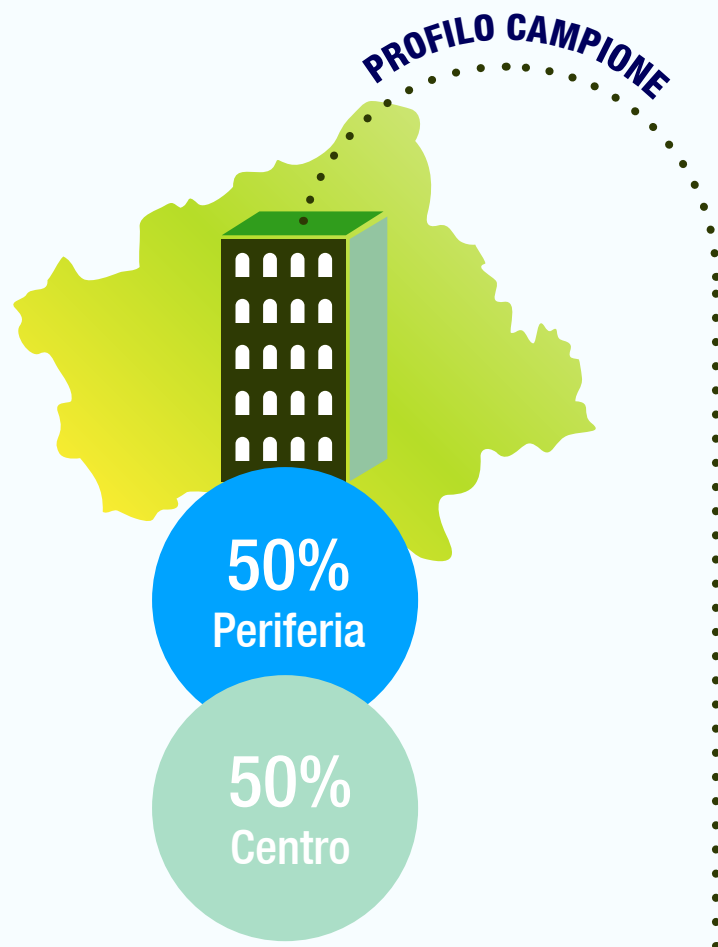
Centro studi sul terziario trevigiano

Conferenza stampa

Treviso, 17 settembre 2020

PALAZZO DEL TERZIARIO

Profilo del campione



614 Aziende Terziarie Rispondenti*

83,2%
Micro imprese
(fino a 10 addetti)

37,9%
Società di Capitali
(Srl, Spa)

46,7%
Più di 20 anni
di attività

65%
Fino a 500 mila euro
di fatturato annuo

51%
Commercio



28%
Turismo



21%
Servizi



*Indagine realizzata nei mesi di luglio e agosto 2020

EFFETTI DEL LOCKDOWN
DIFFICOLTÀ E REAZIONE
DELLE IMPRESE



Principali difficoltà riscontrate dalle imprese durante la pandemia



Terziario

1. Continuare a pagare i fornitori

56,3%

2. Gestire i rapporti con la clientela

43%

3. Continuare a pagare gli affitti

40,4%

4. Mantenere il personale

40,1%

5. Continuare a pagare eventuali finanziamenti attivi

31,4%



Settore merceologico



Commercio

Pagamento fornitori **51,6%**

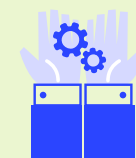
Rapporti con la clientela **43,9%**



Turismo

Pagamento fornitori **69%**

Pagamento affitti **56,9%**



Servizi

Rapporti con la clientela **53,9%**

Mantenere il personale **33,6%**

Strumenti pubblici adottati dalle imprese



Terziario

1. Indennità di € 600 per i lavoratori autonomi

61,1%

2. Cassa integrazione

59,8%

3. Richiesta di finanziamenti garantiti dallo Stato

37,8%

4. Moratoria straordinaria dei prestiti/mutui

22,6%

5. Revisione/sospensione delle locazioni commerciali

17,8%



Settore merceologico



Commercio

Indennità di € 600 per autonomi **57,1%**

Cassa integrazione **54,8%**



Turismo

Indennità di € 600 per autonomi **77,6%**

Cassa integrazione **75,3%**



Servizi

Cassa integrazione **50,8%**

Indennità di € 600 per autonomi **48,4%**

Strategie adottate dalle imprese

Circa il **70%** delle imprese ha adottato nuove strategie, modificando il proprio modello di business.



Terziario

1. Attivazione dello Smart Working

41,8%

2. Servizio di consegna a domicilio (delivery)

41,8%

3. Social Media

34,7%

4. Servizio di asporto

18,3%

5. Attivazione di nuovi canali digitali (e-commerce, webinar/corsi/consulenze/meeting online)

12,4%



Settore merceologico



Commercio

Consegna a domicilio (delivery) **35,6%**

Social Media **26%**



Turismo

Servizio di asporto **40,2%**

Consegna a domicilio (delivery) **31,6%**



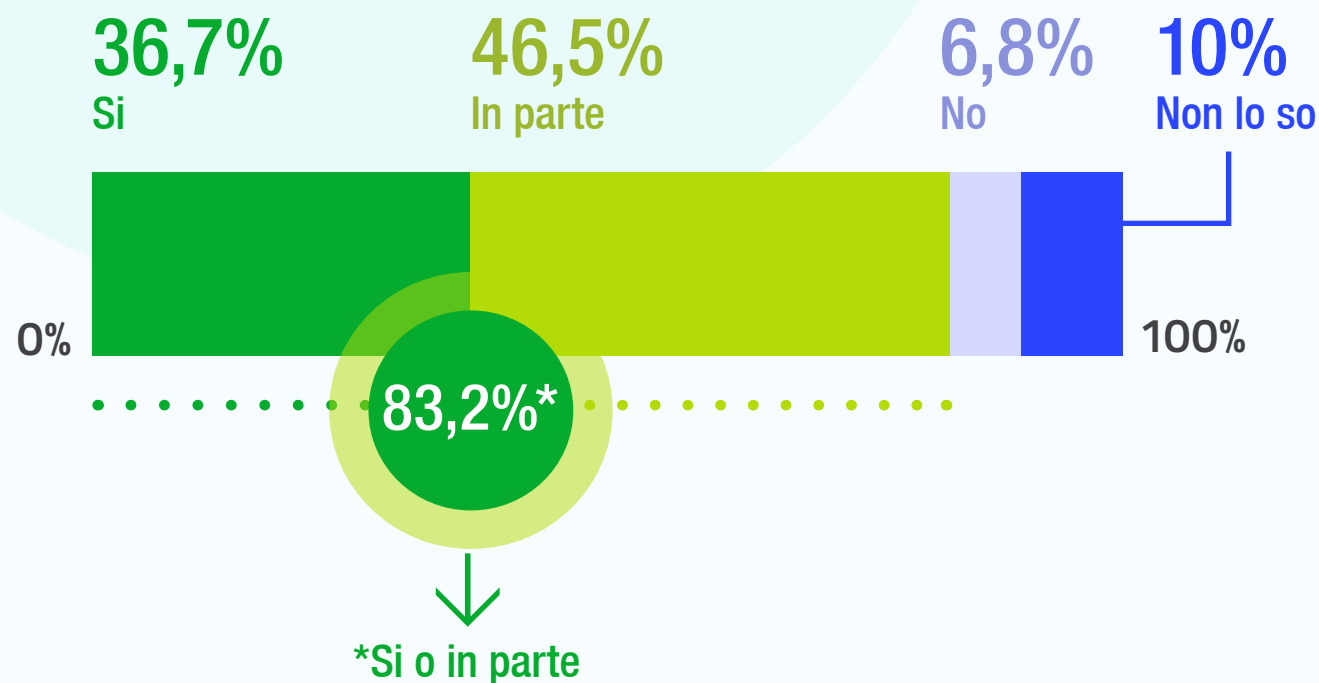
Servizi

Smart Working **71,1%**

Social Media **21,9%**

Prospettive future delle strategie adottate

Le aziende continueranno ad utilizzare le strategie adottate anche in futuro, in maniera completa o parziale.



Impatto sul lavoro dipendente dopo la fine del lockdown

Cassa Integrazione

Il personale (o parte di esso) è stato richiamato dalla Cassa integrazione attivata durante il lockdown

37,9%

Smart Working

Lo Smart Working attivato durante il lockdown è stato sospeso (del tutto o in parte)

9,7%

Ferie Lavorative

Il personale (o parte di esso) è rientrato dalle ferie lavorative fruito durante il lockdown

7,3%

Accesso al credito



Il 72% delle imprese ha adottato strumenti finanziari per soddisfare il proprio fabbisogno di liquidità.

1. Accensione di nuovo debito bancario*

44,7%

2. Attività liquide presenti in bilancio

26,8%

3. Margini disponibili sulle linee di credito

24,6%

4. Differimento nei rimborsi dei debiti

17,9%

5. Rinegoziazione dei contratti di locazione

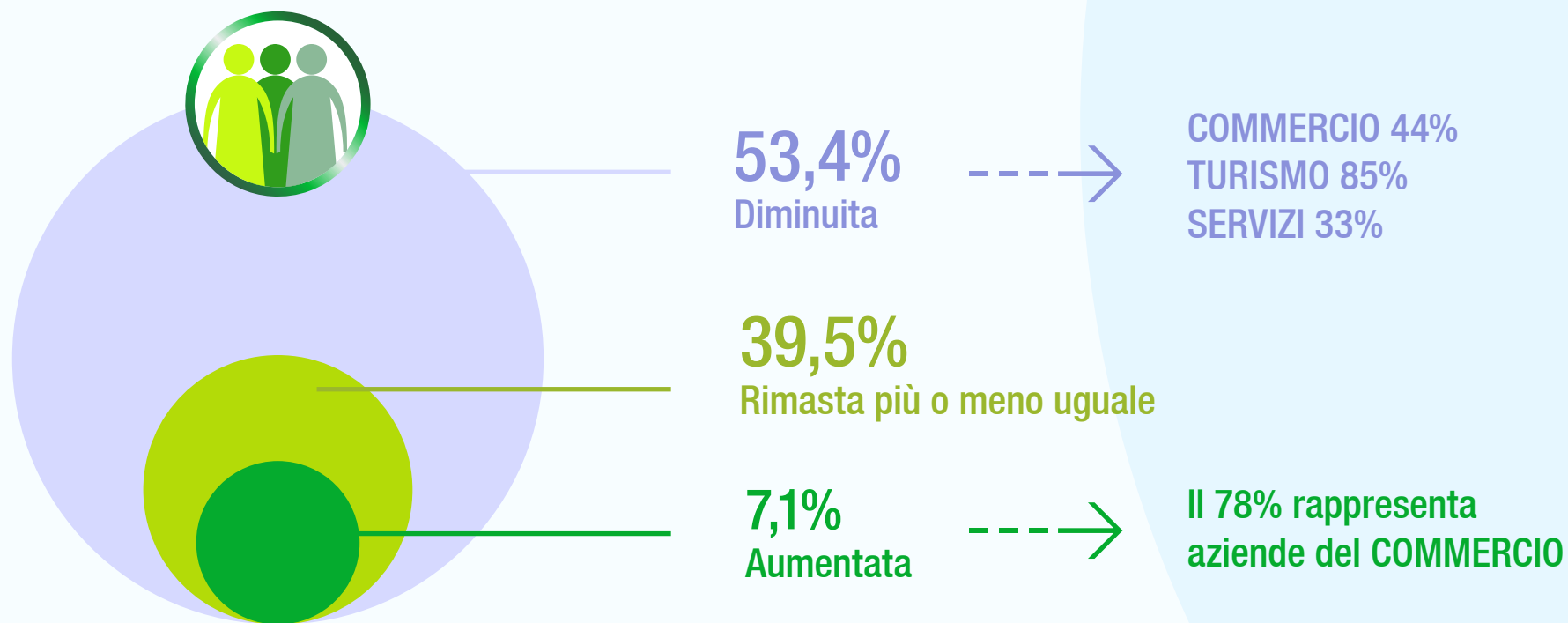
17,6%

6. Altro

28,5%

*COMMERCIO 31%, TURISMO 50%, SERVIZI 36%

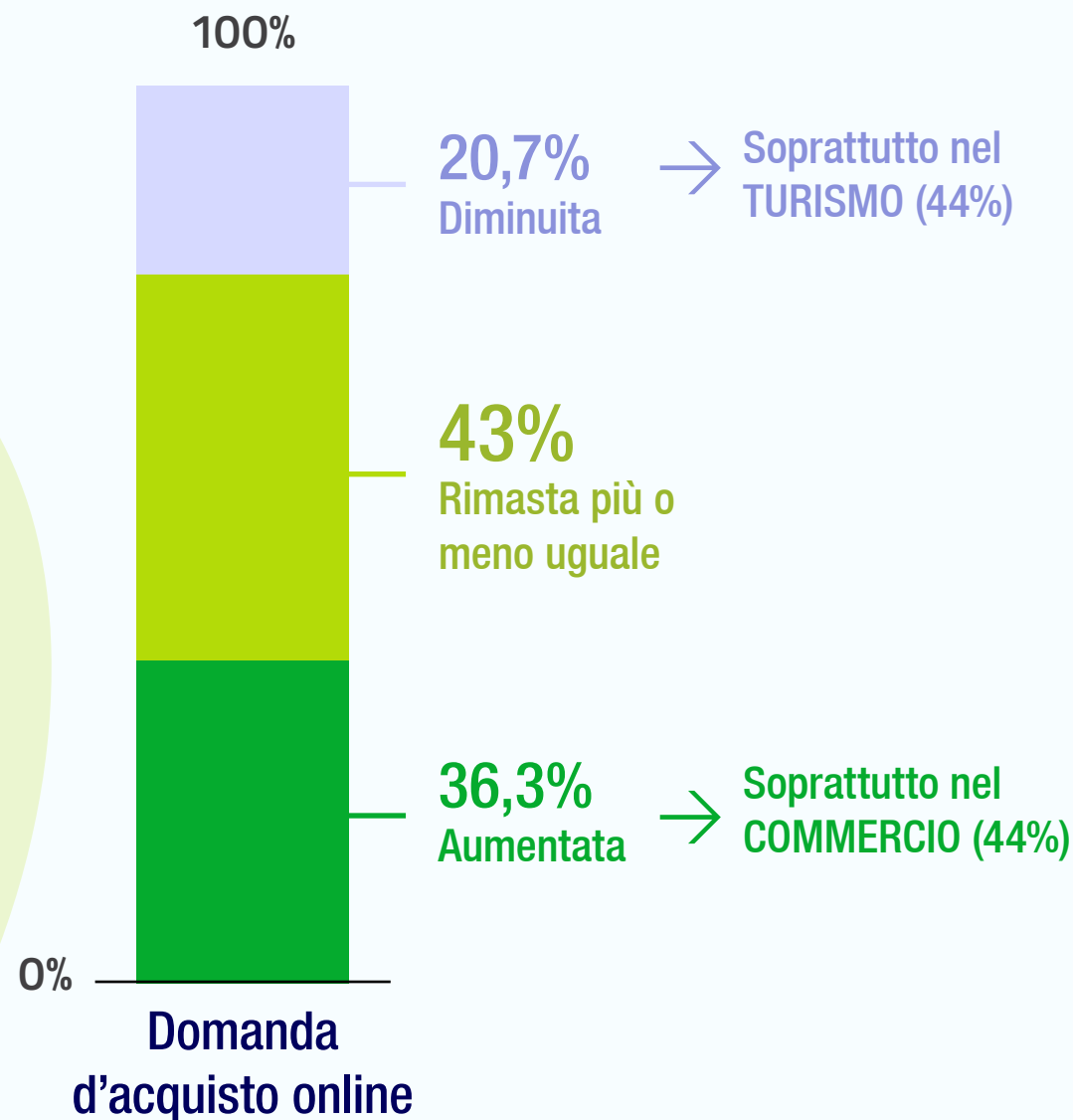
Impatto sulla clientela



Impatto sulla domanda d'acquisto online



Il 33,6% delle aziende utilizza i canali di vendita online con un'incidenza maggiore nei servizi.

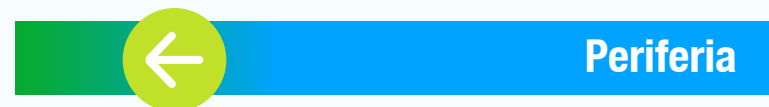


Centri e periferie, l'impatto sui consumi



Le aziende delle zone periferiche hanno avuto più difficoltà rispetto a quelle nei centri urbani, ma hanno reagito meglio.

Difficoltà incontrate



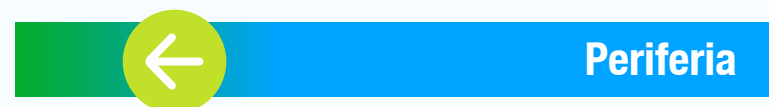
Utilizzo Delivery



Riduzione consumi



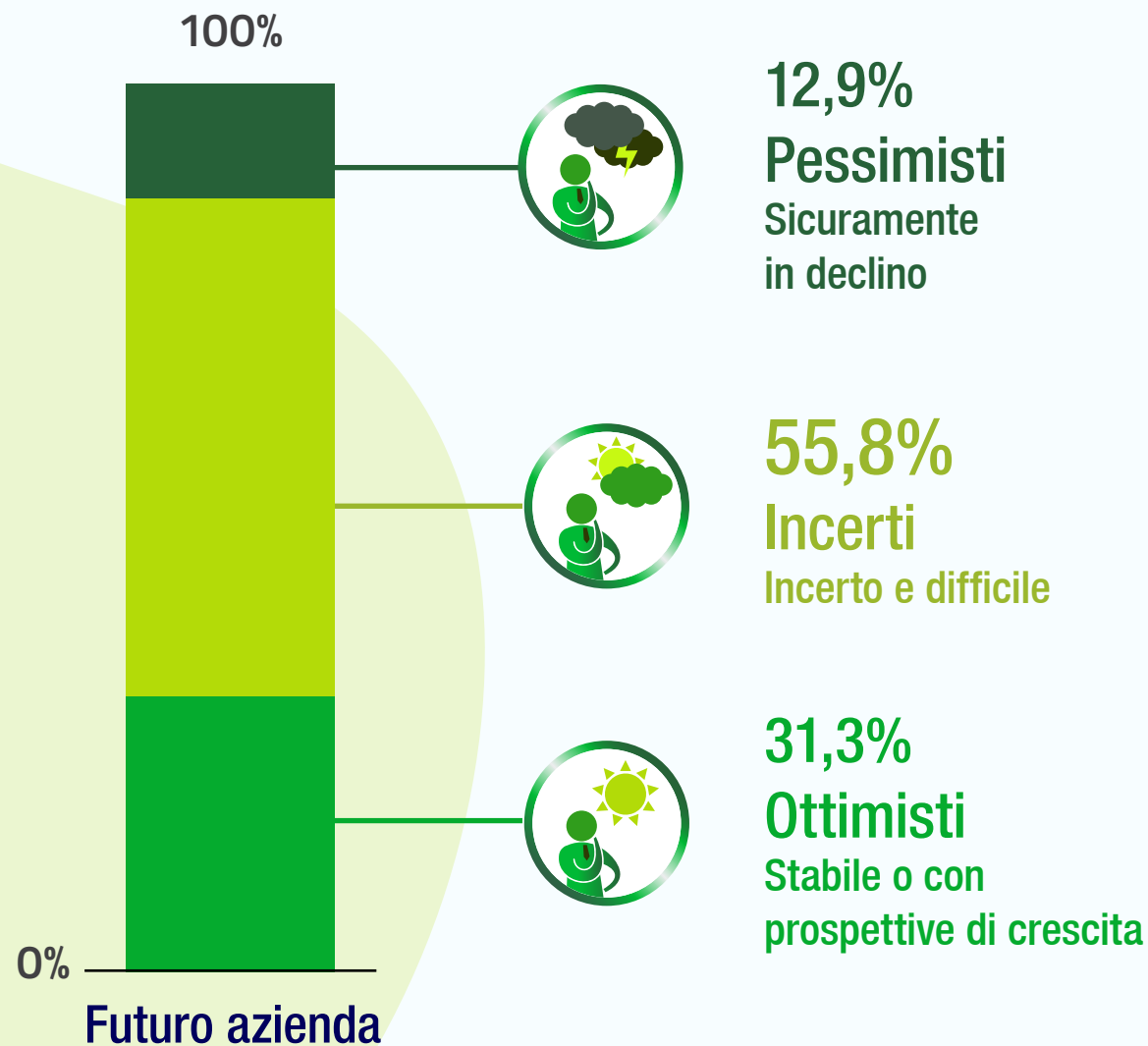
Crescita consumi online



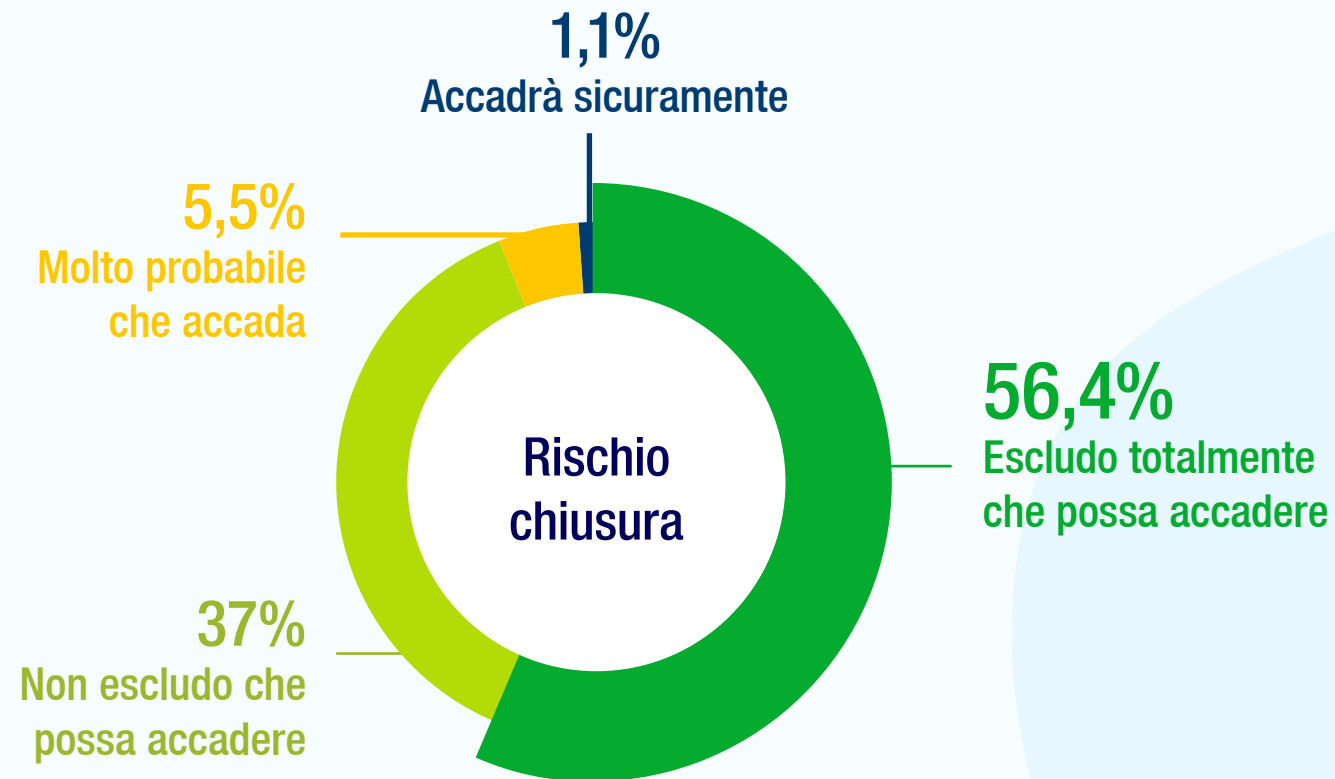


#PROSPETTIVE 2020
QUALE FUTURO
PREVEDONO LE IMPRESE

Incerti, ottimisti e pessimisti



Rischio di chiusura dell'attività



Il futuro visto dalle imprese

+ INNOVAZIONE

Progettazione di nuovi prodotti/servizi

39%

+ TECNOLOGIA

Integrazione di nuova strumentazione tecnologica

24%

+ RETE

Avvio di reti di collaborazioni

22,3%

+ CAPITALE UMANO

Nuova formazione per il personale

20,2%

+ ADATTAMENTO GESTIONALE

Riconversione del personale
(senza necessità di nuova formazione)

14,8%

GRAZIE PER L'ATTENZIONE

EBiComLab
Centro studi sul terziario trevigiano

Sede Centro Studi

Via Venier 55
31100 Treviso
tel: 0422/591544
email: ebicomlab@ebicom.it
www.lab.ebicom.it

Segreteria

tel: 0422/412639

Area Stampa

tel: 0422/697966
email: ufficiostampa@milanipress.it

